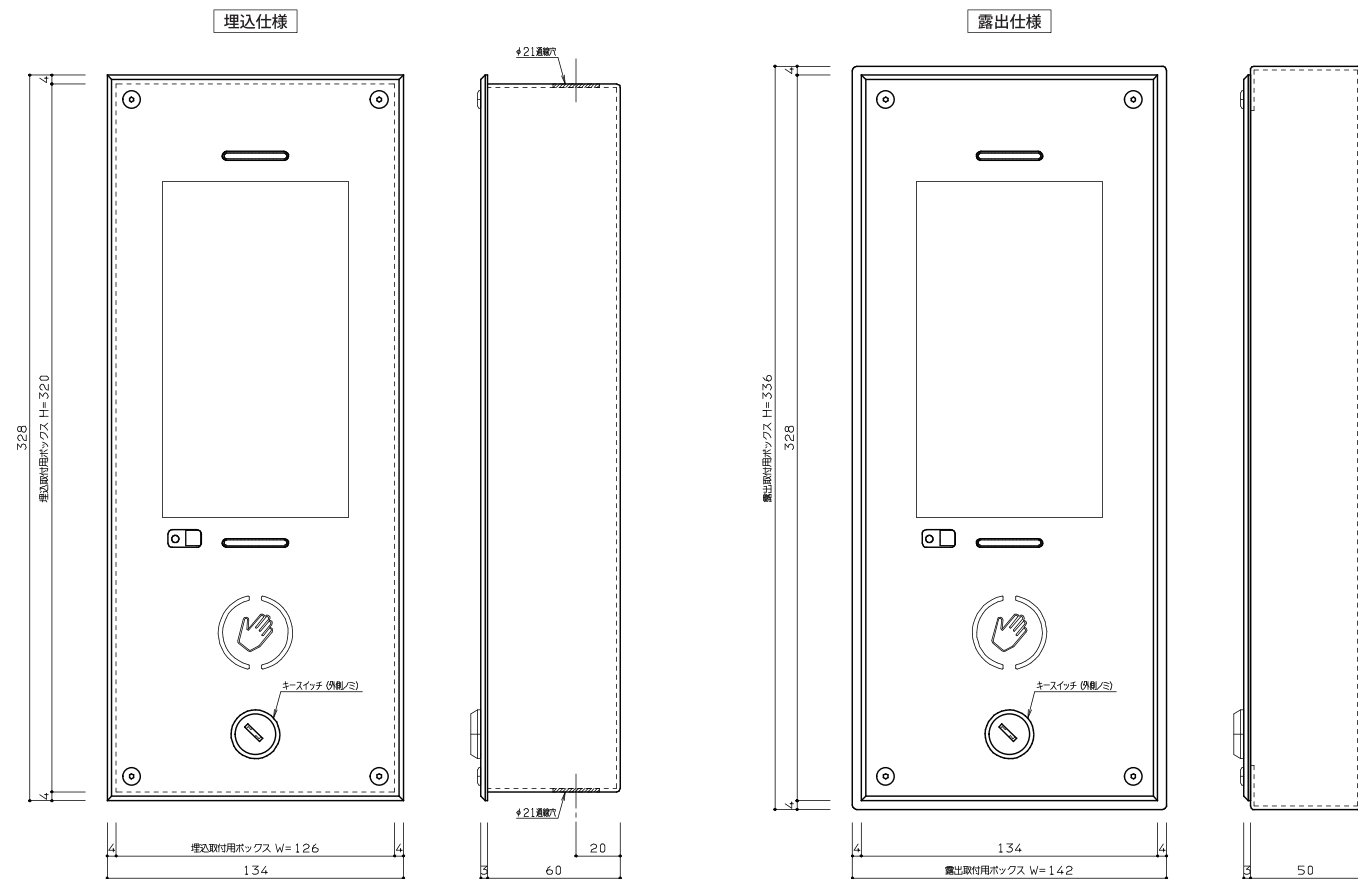


■外形図



インフォメーションモニター搭載
非接触バリアフリートイレドアスイッチ

ソーシャル アイ

Social Information

■仕様

| | |
|---------|---------------------------------------------------------|
| 型式 | TS-F010 |
| モニター | 7インチOPS液晶 600×1024ドット (9:16) LEDバックライト (400cd) |
| 音声出力 | 内蔵スピーカ：2W×2 検出方式：マイクロ波方式 検知距離：最大約500mm |
| 非接触スイッチ | 非接触検出時LED：橙点灯 待機時LED：緑点灯／青点灯／消灯 切替式 動作確認音量：大／小／無音 |
| 電源電圧 | DC12V±10% |
| 消費電力 | 7.2W以下 |
| 使用環境温度 | 5～35℃ |

| | |
|----------|-------------------------------------------------------------------------------------------------------------------------------------|
| 化粧パネル | 材質：G-PET (グリコール変性ポリエチレンテレフタレート) 寸法：W134mm×H328mm×D3mm (キースイッチ突起部除く) 耐アルコール性があり、アルコールや次亜塩素酸ナトリウムを 吹き付けた布でふき取りが可能 (注) |
| 埋込取付ボックス | 材質：St-t1.6 サビ止め塗装仕上 外形寸法：W126mm×H320mm×D60mm |
| 露出取付ボックス | 材質：St-t1.6 焼付塗装仕上 外形寸法：W142mm×H336mm×D50mm |

(注1) アルコール・次亜塩素酸ナトリウムについてはエタノール(濃度80%)、
次亜塩素酸ナトリウム(有効塩素濃度0.1%)を想定
(注2) アルコール・次亜塩素酸ナトリウムの化粧パネルへの直接噴霧は不可
※製品の仕様は予告なく変更になる場合がございます。

製品の詳細については弊社担当者までお問い合わせください。



<東京証券取引所市場第一部 証券コード：6546>
<https://www.fulltech1963.com/>

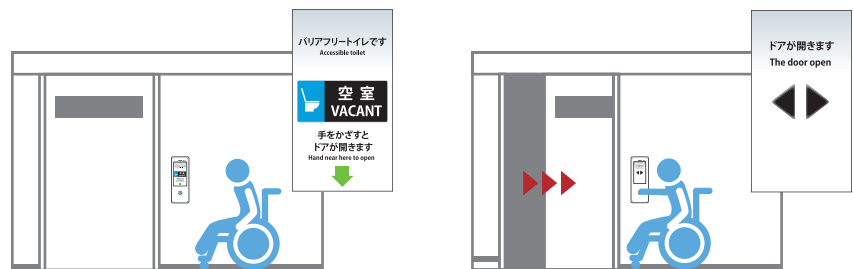


ソーシャル アイ (Social I)

特許出願済

モニター表示と音声の組み合わせで 使い方をわかりやすくご案内

スイッチと一体化したモニターによる操作案内と音声ガイダンスで、使い方をわかりやすくナビゲートします。
非接触スイッチに手を近づけるタイミングや、個室の使用状況などもお知らせします。



シンプルな操作性と 衛生面への配慮

ご利用の方は非接触スイッチに手をかざすだけで、トイレドアの開閉・施錠・解錠のすべてを行うことができます。直接手で触る必要がないので、とても衛生的です。本体パネルは凹凸が無いフラットな形状な為、ホコリもたまりにくく清掃も容易です。

パネル材質：G-PETを採用

スイッチパネルはG-PET(グリコール変性ポリエチレンテレフタレート)を採用。耐アルコール性があり、アルコールや次亜塩素酸ナトリウムを吹き付けた布でふき取りが可能です。



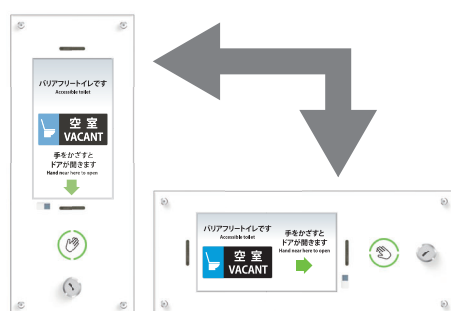
スイッチパネルのデザインは変更可能 ※オプション対応

スイッチパネルのデザインは任意の色や柄・ロゴの挿入等、変更が可能です。(オプション対応となります)



スイッチ本体・モニター表示は 縦型・横型の両方に対応

設置環境に合わせてスイッチや、モニターの表示画面を縦型だけではなく横型にすることも可能です。



<こんなお悩みを解決いたします>

POINT①

施錠されたタイミングがわかりにくく、ドアが開いてしまわないか不安

モニター表示と自動音声による
インフォメーション機能 搭載

POINT②

衛生的にスイッチに手を触りたくない

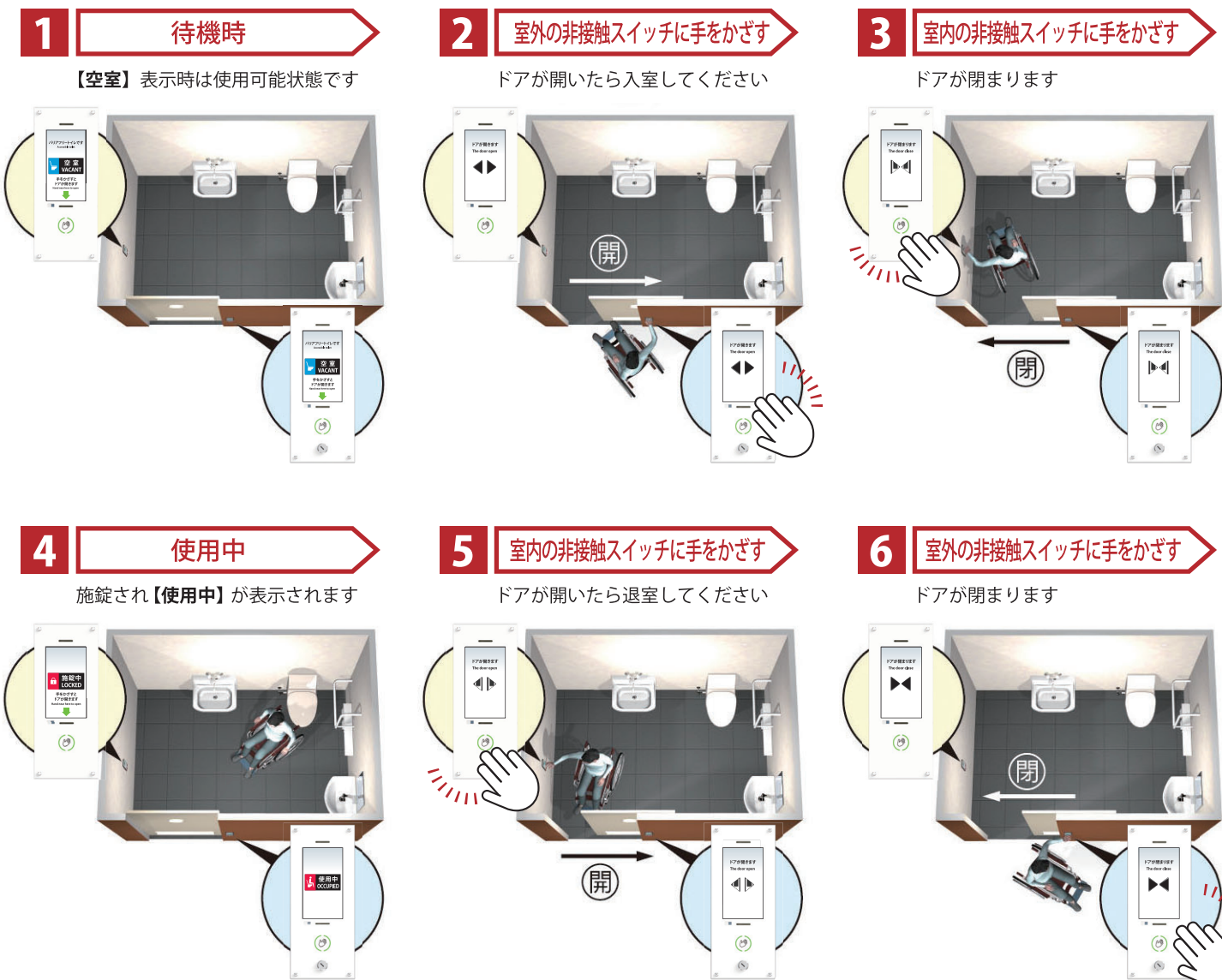
非接触スイッチ搭載により
手を触れずにドアの開閉が実現

POINT③

目・手が不自由な方にはボタンの位置を特定して押す動作そのものが困難

ボタン1つでドアが開閉する
シンプル設計

動作の流れ



※モニター表示画面はイメージです。