

「環境負荷低減」「別次元の安全性」「情報の受発信」
画像解析AI+自動ドアでエントランスをDX
NECソリューションイノベータ共同開発「eメディアドア」発売

フルテック株式会社（本社：札幌市中央区、代表取締役社長：古野重幸 東証市場第一部・証券コード：6546）は、NECソリューションイノベータ株式会社（本社：東京都江東区、代表取締役社長：杉山 清）と共同開発した、画像解析AIと自動ドアとを組み合わせた「eメディアドア」の販売を開始します。画像解析AIと自動ドア制御とでSDGsにもつながる「環境負荷低減」「別次元の安全性」「自動ドアの場所を活かした情報の受発信」を実現いたします。

NEC
NECソリューションイノベータ



フルテック株式会社
Fulltech



【eメディアドアの特徴】※特許出願済

①環境負荷低減

カメラ画像から人の動きを解析し、ドアに向かっているのか、ドアのどこに向かっているのかを把握。その情報により横切るだけの場合はドアを開かせない、また開く幅もコントロールして開閉にともなう空調負荷を抑えます。



②別次元の安全性

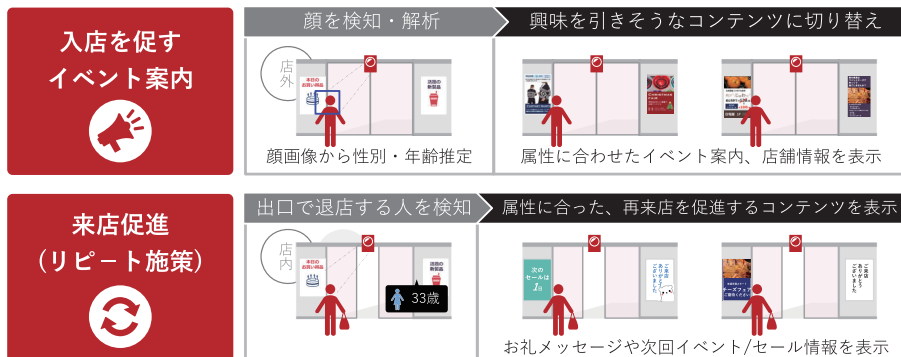
カメラ画像で人の動き（方向・速度）を判断し、例えば駆け込んできた場合はドアとの接触を防ぐためにドアの開き速度を速めます。
 逆にとてもゆっくり向かってきている場合は歩行に難がある方と判断し、ドアの開き切っている時間を長くして安全を確保します。さらに画像による物体認識で例えば車椅子利用^{※①}と判断した際、それに適した自動ドアの制御を行います。



③自動ドアの場所を活かした情報の受発信

自動ドアは建物のエントランスに取り付けられ、ゲートとしてその建物に入る時・出る時に利用されます。その場所の特性を活かした情報の受発信を行います。

- ・カメラ画像から通行者数だけでなく、その通行者の属性（年齢、性別）^{※②・③}を判別。商業施設などに有益なマーケティングデータをご提供します。
- ・建物利用者だけでなく通行者にアピールできる場所として自動ドアはサイネージの設置場所としても最適です。コンテンツ切り替えもただのループではなく、画像解析から年齢性別に合ったコンテンツをあらわすことができます。



※①機械学習（ディープラーニング）により、車椅子だけでなくベビーカーなどを判別できるようにし、安全上配慮が必要な対象に対して、適切な運転ができるようにしています。

※②属性把握の精度向上により、例えば幼児のひとりでの通行はできないようにするなどといったことも安全対策ができるよう開発を進めています。

※③顔により属性（年齢・性別）を判定しますが、個人を特定することは致しません。データ取得のみ行い画像の保存も致しません。

【開発の背景・今後】

カーボンネットゼロに向けて、企業団体が総力をあげて取り組んでいるなか、自動ドアを無駄に運転されないようにする、さらにそれで得られる開閉回数減による空調ロス低減で当社は貢献してまいります。

自動ドアにおける事故要因で一番多いのは駆け込みによるドアとの接触ですが、「eメディアドア」はその対策も盛り込みました。

今後は幼児ひとりでの近づいてきた場合の配慮や機械学習による物体認識精度向上で安全性向上を目指します。さらに情報の受発信など自動ドアの設置場所の価値を活かすことも追求してまいります。

「自動で開いて閉じる」からNECソリューションイノベータと共同開発した画像解析AI+自動ドアのプラットフォームをベースに価値創造=DXを図ってまいります。

【会社概要】

●フルテック株式会社

社 名：フルテック株式会社（コード番号：6546 東証市場第一部）
事 業 内 容：自動ドア装置の販売・設計・施工・保守サービス、ステンレスサッシ・製作金物の製造販売
資 本 金：3億2,930万円
代 表 者：代表取締役社長 古野 重幸
本社所在地：北海道札幌市中央区北13条西17丁目1番31号
Web URL：https://www.fulltech1963.com/

【会社概要】

●NECソリューションイノベータ株式会社

社 名：NECソリューションイノベータ株式会社
事 業 内 容：システムインテグレーション事業・サービス事業・基盤ソフトウェア・ハードウェア事業・機器販売
資 本 金：86億6,800万円
代 表 者：代表取締役社長 杉山 清
本社所在地：東京都江東区新木場1丁目18番7号
Web URL：https://www.nec-solutioninnovators.co.jp/

【本件に関するお問い合わせ】

フルテック株式会社 企画本部（担当：長門）
〒105-0003 東京都港区西新橋2-8-6 住友不動産日比谷ビル11F
TEL：03-6206-1451 / FAX：03-6206-1455

フルテック株式会社 技術本部（担当：古野）
〒060-0013 札幌市中央区北13条西17丁目1番31号
TEL：011-214-0651 / FAX：011-214-0341

ニュースリリース記載の情報は、発表日現在の情報です。
予告なしに変更され、検索日と情報が異なる可能性もありますので、あらかじめご了承ください。