

自動ドア「タッチスイッチ」を **非接触** に

現在、接触式のタッチスイッチをご使用されている自動ドアを非接触式にできます



▲タッチスイッチを



▲非接触に（センサー検出）

【非接触式にするメリット】

○直接手を触れる必要が無いので衛生的

接触式のタッチスイッチから非接触式にすることで **手を近づけるだけでドアを開けることができます。**

○スイッチの電池交換が不要

電源式のタッチスイッチからプレート式にすることで **電池交換の必要がありません。**

【主な関連製品】



OAT-3CAN



ビームタッチスイッチ OS-10CAN

自動ドアを中心とした「ドアまわりの使い勝手の向上」「衛生的なご利用」のソリューションがございます

※現在の方式・納まりによって適切な仕様が異なりますので、現地調査の上ご提案いたします。

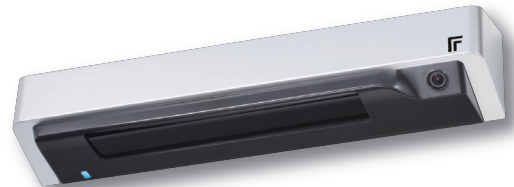
「無駄開き[※]があるからタッチスイッチに」を解消

※無駄開き…自動ドアの前を横切ると通行に関わらずドアが開閉する、人通りの多い場所や自動ドアの近くに人がいるとドアが開いたままになる等の状態のこと

業界初 カメラによる画像認識と光線式センサーの複合センサー

e-SAVING DOOR series

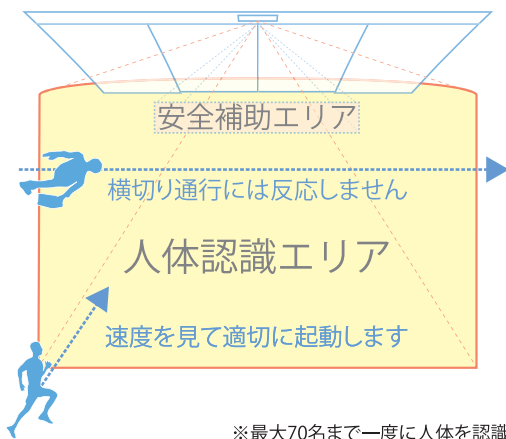
e-セービングドア2



【JIS A 4722 準拠】

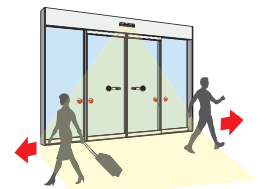
e-セービングドア2について

自動ドアへの起動出力を画像認識にて行う製品です。正確な人の認識、通行動線や歩行速度を見ています。



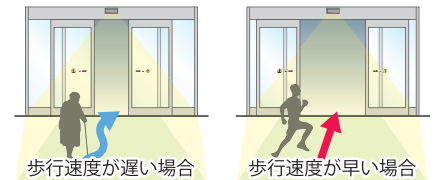
○横切り通行では開かない自動ドアで「省エネ」

正確な人の認識、通行動線を見ることで自動ドア不要開閉の削減、開放時間の削減による空調効率の向上に貢献いたします。



○歩行速度に合わせた開閉タイミングで「安全・快適」

歩行者が自動ドアに向かってくる速度を正確に認識します。歩行速度が早い人には通常より早く、歩行速度が遅い人には通常より遅く、歩行者にとって最適なタイミングでドアを開き、安全で快適な通行をサポートします。



e-Count (スマートデバイス専用アプリ)

従来の自動ドアセンサーと比較した、環境への貢献率や削減出来た無駄開き回数などが確認出来るスマートデバイス専用アプリです。

e-Count
e-セービングドア2を設置したことによる環境への貢献率を示す数値です。数値が大きいほど、従来センサーに比べて貢献率が高いことを表しています。

無駄開きキャンセル
e-セービングドア2が削減出来た無駄開き回数及び時間を表しています。

ドア進入
e-セービングドア2が通行者と認識してドアを開いた回数及び時間を表しています。

画面イメージ



○自動ドアビューア
【対応端末】iOS 8.0以降 iPhone、iPad、iPod touch

※専用アプリは無料ですが、ダウンロードには別途通信料が発生します。



※App StoreはApple Inc.のサービスマークです。
※Bluetooth®は、Bluetooth SIG, Inc.が所有する登録商標です。
※iPhone、iPadおよびiPod touchは米国その他の国で登録されたApple Inc.の商標です。

詳細につきましては最寄りの支店・営業所までお問い合わせ下さい。

フルテック株式会社
技術がひらく明日への扉

<東京証券取引所市場第一部 証券コード:6546>
<https://www.fulltech1963.com/>