

—自動ドア安全性向上のためのご案内—

安全性向上のための製品ラインナップ

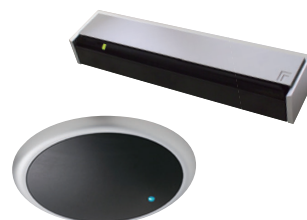


JIS A 4722 対応自動ドア装置

Fiプラットフォーム

開閉ワンサイクル毎にセンサーの安全性を確認し、故障および故障に繋がる情報を電源スイッチ部のインジケーターが点滅することでお知らせします。

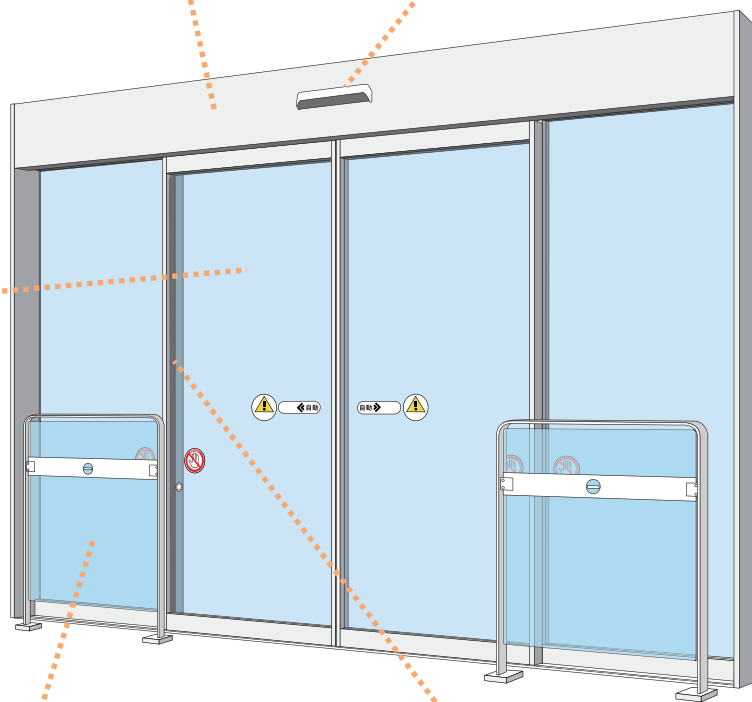
QRコードから専用サイトへアクセスし、自動ドアの状態をセルフチェックすることも可能です。



センサー (CAN通信タイプ)
上: 無目付型 / 下: 天井付型

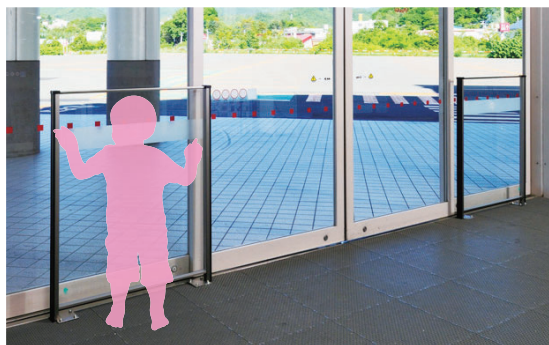
スリムタイトドア

スリムなフレーム・安全ガラス・省エネパーツを採用。意匠性・安全性・気密性を備えたオリジナルドアです。



フィックスサイドガード

自動ドア戸袋側への進入・接触・衝突を防ぐ防護柵です。既存の入口にも取付可能で、ステンレス製・アルミ製・広告媒体付と様々なタイプを取り揃えております。



引き込まれ防止スイッチ

万一口と固定部のフレームの間に手や指が挟まれそうになっても、センサーが内蔵されたゴムによって自動ドアが緊急停止します。



安全性向上のための製品・定期点検の実施により、 安全規格 JIS A 4722 の対応も可能です。

JIS A 4722 対応で自動ドアの安全性をより高めることができます。

JIS A 4722 歩行者用自動ドアセット - 安全性 **主な要求事項**

JIS A 4722 に準拠した駆動装置とセンサーの採用

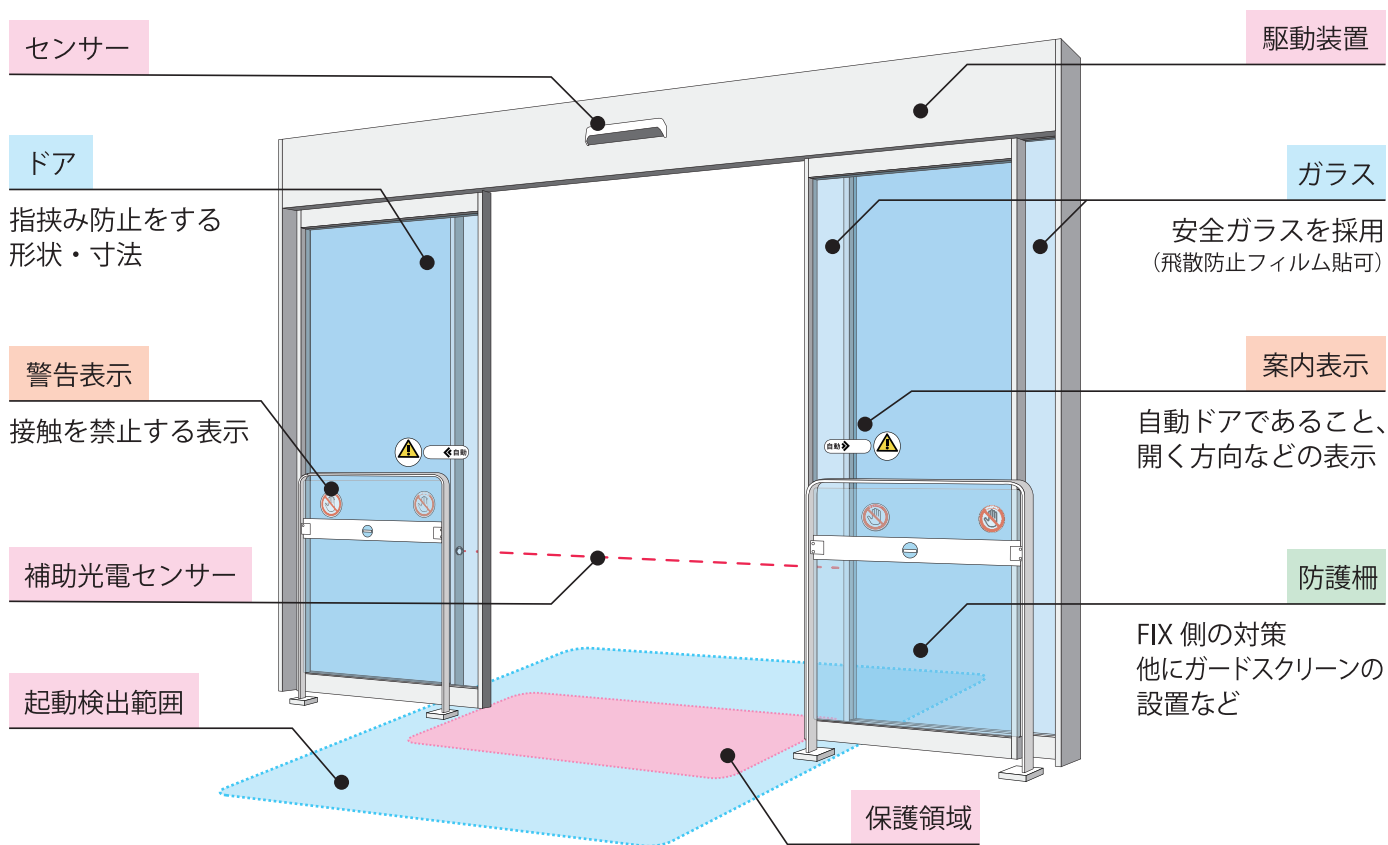
閉動作時の挟まれ及び衝突防止対策

開動作時の挟まれ及び衝突防止対策

案内・警告表示

安全性の高いガラスの採用

保全点検の実施



※JIS 準拠自動ドアセット (例)

製品の詳細につきましては最寄りの支店・営業所までお問い合わせ下さい。

フルテック株式会社
技術がひらく明日への扉

<東京証券取引所市場第一部 証券コード:6546>

<https://www.fulltech1963.com/>